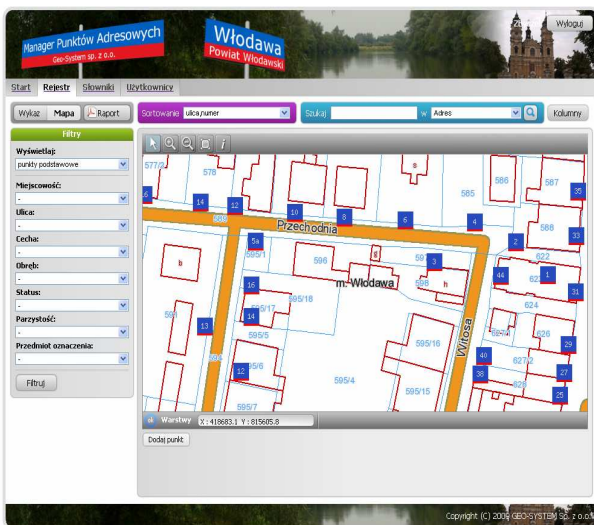


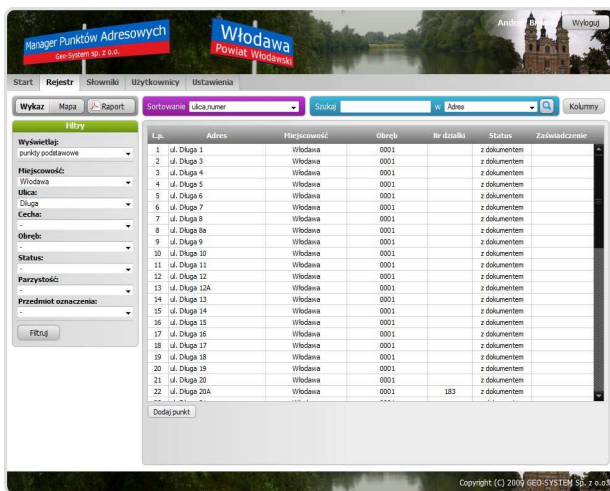
Moduł **iMPA** jest systemem służącym do prowadzenia bazy punktów adresowych. Moduł zapewnia jednoczesny dostęp do bazy punktów adresowych wielu użytkownikom ze zróżnicowanymi prawami dostępu oraz umożliwia automatyczne generowanie podstawowych dokumentów związanych z bieżącym prowadzeniem bazy punktów adresowych. Graficzna prezentacja punktów jest realizowana na tle danych publikowanych w serwisie **iGeoMap**.

Serwis **iMPA** zapewnia kompleksowe zarządzanie bazą punktów adresowych. Użytkownik otrzymuje możliwość przełączania się pomiędzy dwoma widokami:

- Wizualizacji punktów adresowych na tle aktualnego podkładu mapy ewidencyjnej (gminy, obręby, działki oraz budynki). Rozwiązanie wykorzystujące serwis WMS pozwala na bardzo szybki podgląd na tle aktualnych danych ewidencyjnych. Z samych punktów adresowych i osi ulic generowany jest również serwis WMS do uniwersalnego wykorzystania w różnych aplikacjach.



- Drugą metodą jest prezentacja w zestawieniu tabelarycznym.



Zmiany sposobu wyświetlania można dokonać w dowolnym momencie przez przyciski **Wykaz** **Mapa**.

Oprogramowanie pozwala na wykonywanie czynności administracyjnych m.in.:

- ujednolicanie nazw ulic,
- modyfikacja słowników,
- wykonywanie raportów,
- import i eksport danych,
- zarządzanie prawami użytkowników.

W trakcie przeglądania punktów adresowych w zakładce rejestru, aplikacja pozwala na filtrowanie danych na

podstawie różnych kryteriów. Służą do tego pola umieszczone w lewej części okna aplikacji, w których można wpisywać lub wybierać z listy odpowiednie dane. Filtrowanie może dotyczyć: miejscowości, obrębu, nazwy ulicy, cechy ulicy, numeru, statusu, parzystości i przedmiotu oznaczenia dla punktów podstawowych, usuniętych oraz punktów w trakcie zmian.



W bazie gromadzi się wszystkie niezbędne informacje dotyczące punktów adresowych. Są to m.in.: nazwa ulicy, numer punktu, numer obrębu, nazwa dzielnicy, status punktu, dane o operatorach wprowadzających zmiany. System wyróżnia 3 statusy punktów adresowych: punkt zatwierdzony dokumentem, punkt funkcjonujący oraz punkt planowany.

### Szczegóły punktu adresowego

**Miejscowość:** Włodawa 22-200  
**Adres:** ul. Tysiąclecia Państwa Polskiego 901  
**Gmina:** miasto Włodawa  
**Obręb:** 0001  
**Numer działki:** 642  
**Dodatkowe działki:**  
**Sygnatura dokumentu:** test 2/2009  
**Status:** z dokumentem  
**Przedmiot oznaczenia:** nieruchomości  
**Uwagi:**  
**Data zmiany:** 2009-10-27 14:14  
**Zmieniający:** Zbyszek  
**Powstały w wyniku:** wstawienie  
**Archiwalny:** Nie

**Dokumenty**

	<b>test 2/2009</b> testowanie dodawania dokumentów	2009-10-27 14:15
	<b>test 1/2009</b> testowanie wydruków	2009-10-27 14:15

**Historia zmian**

1	Zbyszek	2009-10-27 14:14	wstawienie
---	---------	------------------	------------

Poza standardową informacją opisową związaną z numerem adresowym przechowywane są również

informacje o dokumentach oraz cała historia danego punktu adresowego.

**Dodawanie dokumentu z pliku**

Sygnatura:

Data: 2009-10-27 15:10:49

Opis:

Plik:  Nie wybrano pliku

Aktualny:

Dodanie nowego punktu i zmiana położenia istniejących punktów realizowana jest w intuicyjny sposób poprzez wskazanie lokalizacji w powiązaniu z treścią mapy numerycznej i bazy ewidencji gruntów.

**Tworzenie punktu adresowego**

Geometria: jest

Rotacja: 344 stopni

Miejscowość: Włodawa

Ulica: ul. 11-go Listopada

Numer: 99A

Obwód: 0001

Cośkała: 1574

Indywidualny dział:

Status: funkcjonalny

Przedmiot oznaczenia: brak informacji

Uwagi:

Widok:

generuj dokument  przejdź do widoku po stworzeniu  czytaj pola po stworzeniu

Po dodaniu punktu generowany jest automatycznie dokument – zawiadomienie o nadaniu adresu. Istnieje możliwość wykorzystania informacji z ewidencji gruntów przy dodawaniu nowych punktów i zmianie statusu punktów zarezerwowanych i projektowanych, co pozwala na automatyczne uzupełnienie danymi zawiadomienia.

**Urząd Miejski we Włodawie**  
22-200 Włodawa ul. Piłsudskiego 41 tel. +48 (082) 57-21-44, fax. (082) 57-22-454 info@wladawa.eu

Włodawa, dnia 2009-10-27

test 1/2009

**ZAWIADOMIENIE**

Na podstawie art.47a pkt.2 ustawy z dnia 17 maja 1989r. Prawo geodezyjne i kartograficzne (t.j. Dz.U. z 2005r. nr 240, poz.2027 ze zm.) oraz rozporządzenia Ministra Infrastruktury z dnia 28 października 2004r. w sprawie numeracji porządkowej nieruchomości (Dz.U. z 2004r. nr 243, poz.2432) działając z upoważnienia Wójta Gminy Stare Babice zawiadamiam, że nieruchomości:

- stanowiąca działkę ewidencyjną nr 642 z obrębu 0001 w Włodawa
- dla której prowadzona jest księga wieczysta nr : ...

została oznaczona numerem porządkowym 901 od ul. Tysiąclecia Państwa Polskiego

Oznaczenia nieruchomości numerem porządkowym dokonano na wniosek:  
P. .... z dnia ... 2006r.

Otrzymują:

1. ....
2. Starostwo Powiatowe - ewidencja gruntów,
3. Wydział Finansowy w/m,

Pouczenie:  
Oznaczenie nieruchomości numerem porządkowym zobowiązuje właściciela/władającego nieruchomością do umieszczenia na budynkach lub ogrodzeniu, w widocznym miejscu, tabliczki z numerem porządkowym nieruchomości w terminie dwóch tygodni od otrzymania zawiadomienia oraz do utrzymywania jej w należytym stanie. Na tabliczce powinna być podana również nazwa ulicy/placu (podstawa prawna: art.47b ust.1 ustawy z dnia 17 maja 1989r. Prawo geodezyjne i kartograficzne (Dz.U. z 2000r., nr 100, poz.1086 ze zm.), §10 rozporządzenia Ministra Infrastruktury z dnia 28 października 2004r. w sprawie numeracji porządkowej nieruchomości (Dz.U. z 2004r., nr 243, poz.2432).

### Obsługa słowników

Dane o ulicach, obrębach, miejscowościach i gminach przechowywane są w słownikach, które w zależności od posiadanych uprawnień można modyfikować poprzez

dodawanie nowych pozycji, zmianę i usuwanie istniejących. Możliwy jest również import i eksport danych z innych

**Manager Punktów Adresowych**  
Geo-System sp. z o.o.

**Kórnik**  
Powiat Poznański

Start Rejestr Ulice **Słowniki** Mapa

Obręby Miejscowości Gminy

Dodaj

Lp.	Nazwa	Numer teryt	Zmiana	Zmieniający
1	Buk - miasto	302103_4	2009-08-24 11:00	Joanna Ostapiuk
2	Buk - obszar wiejski	302103_5	2009-08-24 11:00	Joanna Ostapiuk
3	Czerwonak	302104_2	2009-08-24 11:05	Joanna Ostapiuk
4	Dopiewo	302105_2	2009-08-24 11:06	Joanna Ostapiuk
5	Kleszczewo	302106_2	2009-08-24 11:06	Joanna Ostapiuk

systemów.

### Historia zmian

Aplikacja pozwala na monitorowanie zmian dla każdego punktu adresowego. Istnieje możliwość kontroli edycji punktów adresowych: kiedy była wprowadzona zmiana, kto wprowadził tą zmianę, które pola zostały zmienione (oznaczone symbolem \*) oraz na podstawie jakiego dokumentu. Dodatkowo przechowywana jest informacja o rodzaju zmiany (wstawianie, usunięcie, edycja, import itd.).

**Szczegóły punktu adresowego**

Miejscowość: Włodawa 22-200

Adres: ul. Aleja Józefa Piłsudskiego 12

Gmina: miasto Włodawa

Obręb: 0001

Numer działki: 960/1 \*

Dodatkowe działki:

Sygnatura dokumentu: brak informacji

Status: z dokumentem

Przedmiot oznaczenia: brak informacji

Uwagi: test \*

Data zmiany: 2009-10-27 14:59 \*

Zmieniający: Andrzej Bielasty \*

Powstały w wyniku: import \*

Archiwalny: Tak \*

**Dokumenty**  
brak dokumentów dla tego punktu

**Historia zmian**

Lp.	Zmiany	Data zmiany	Zmieniający	Typ
1	Zbyszek	2009-10-27 14:59	Andrzej Bielasty	edycja
2	Andrzej Bielasty	2009-10-26 12:00	Andrzej Bielasty	import

Filtrowanie pozwala wybrać zadane numery adresowe i wyświetlić je na tle mapy ewidencyjnej lub w postaci tabelarycznej na stronie internetowej. Jednocześnie aplikacja umożliwia generowanie raportów z aktualnie wybranej przez filtry grupy punktów. Dzięki temu można generować raporty miesięczne do urzędu statystycznego, zestawienia adresów wg ulic itp. w formacie PDF.

**Urząd Miejski we Włodawie**  
22-200 Włodawa ul. Piłsudskiego 41 tel. +48 (082) 57-21-44, fax. (082) 57-22-454 info@wladawa.eu

Lp.	Adres	Miejscowość	Obręb	Nr działki	Status	Dokument
1	ul. Chlebiska 1-5	Włodawa	0001		z dokumentem	
2	ul. Chlebiska 3	Włodawa	0001		z dokumentem	
3	ul. Chlebiska 4	Włodawa	0001		z dokumentem	
4	ul. Chlebiska 6	Włodawa	0001		z dokumentem	
5	ul. Chlebiska 8	Włodawa	0001		z dokumentem	
6	ul. Chlebiska 10	Włodawa	0001		z dokumentem	
7	ul. Chlebiska 14	Włodawa	0001		z dokumentem	
8	ul. Chlebiska 25	Włodawa	0001		z dokumentem	
9	ul. Chlebiska 26	Włodawa	0001		z dokumentem	
10	ul. Chlebiska 27	Włodawa	0001		z dokumentem	
11	ul. Chlebiska 28	Włodawa	0001		z dokumentem	
12	ul. Chlebiska 30	Włodawa	0001		z dokumentem	
13	ul. Chlebiska 32	Włodawa	0001		z dokumentem	
14	ul. Chlebiska 34	Włodawa	0001		z dokumentem	
15	ul. Chlebiska 36	Włodawa	0001		z dokumentem	
16	ul. Chlebiska 39	Włodawa	0001		z dokumentem	
17	ul. Chlebiska 41	Włodawa	0001		z dokumentem	
18	ul. Chlebiska 43	Włodawa	0001		z dokumentem	
19	ul. Chlebiska 43	Włodawa	0001		z dokumentem	
20	ul. Chlebiska 45	Włodawa	0001		z dokumentem	
21	ul. Chlebiska 47	Włodawa	0001		z dokumentem	
22	ul. Chlebiska 49	Włodawa	0001		z dokumentem	
23	ul. Chlebiska 51	Włodawa	0001		z dokumentem	
24	ul. Chlebiska 53	Włodawa	0001		z dokumentem	
25	ul. Chlebiska 56	Włodawa	0001		z dokumentem	
26	ul. Chlebiska 58	Włodawa	0001		z dokumentem	
27	ul. Chlebiska 60	Włodawa	0001		z dokumentem	
28	ul. Chlebiska 62	Włodawa	0001		z dokumentem	
29	ul. Chlebiska 64	Włodawa	0001		z dokumentem	
30	ul. Chlebiska 100	Włodawa	0001		z dokumentem	

[www.punktyadresowe.pl](http://www.punktyadresowe.pl)

